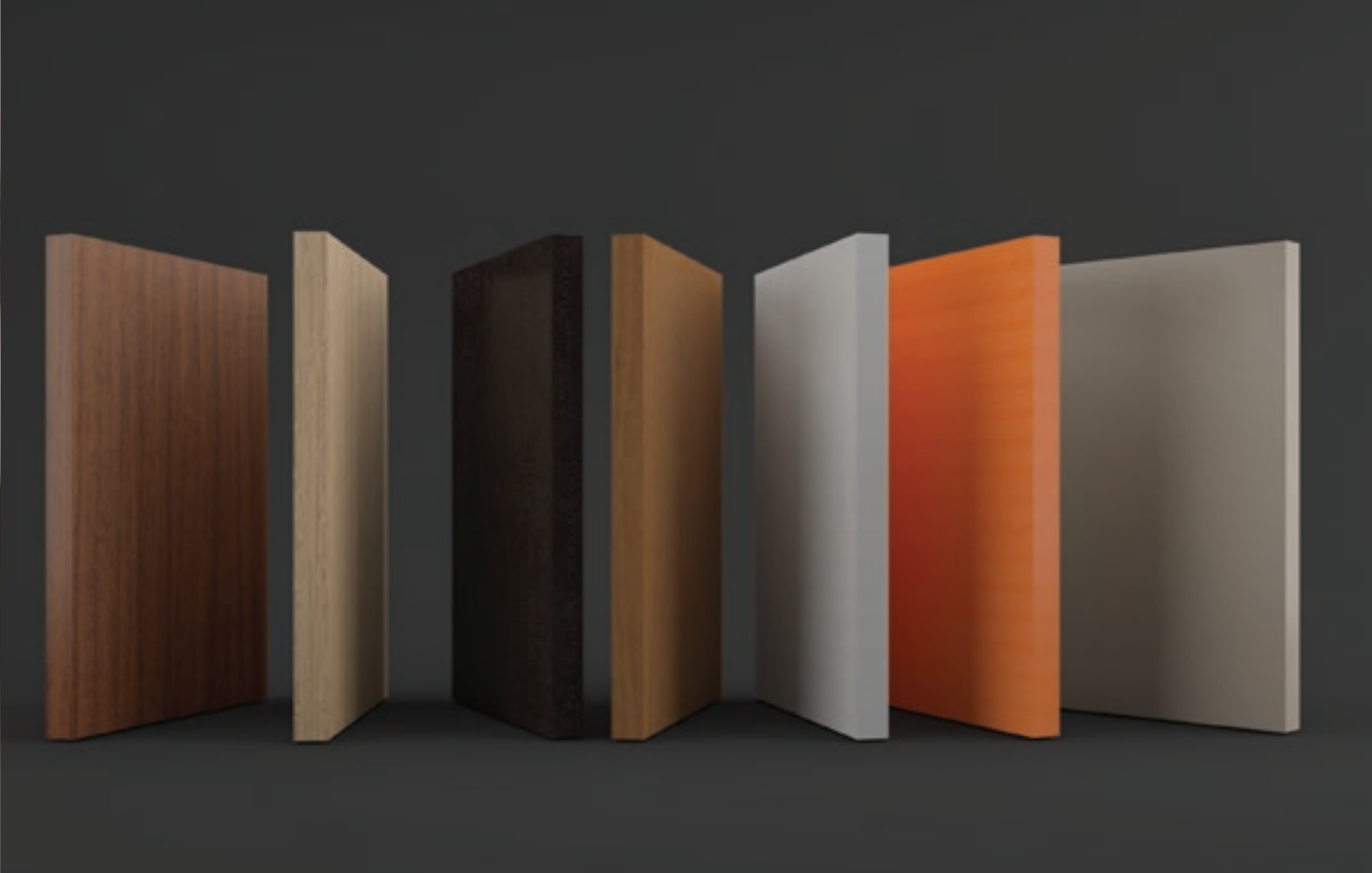


Movinord

Office Concept

MATÉRIA & DESIGN



RAW MATERIAL & DESIGN

MATÉRIEL & DESIGN



MATÉRIAL & DESIGN



Il cuoio è il materiale più prestigioso per il tavolo direzionale. ARCHIMEDE lo propone sui piani lavoro in vari colori con cuciture tinta Grigio Perla, incorniciato da un perimetro in finitura brillantata che enfatizza l'unicità del rivestimento e i dettagli materici.

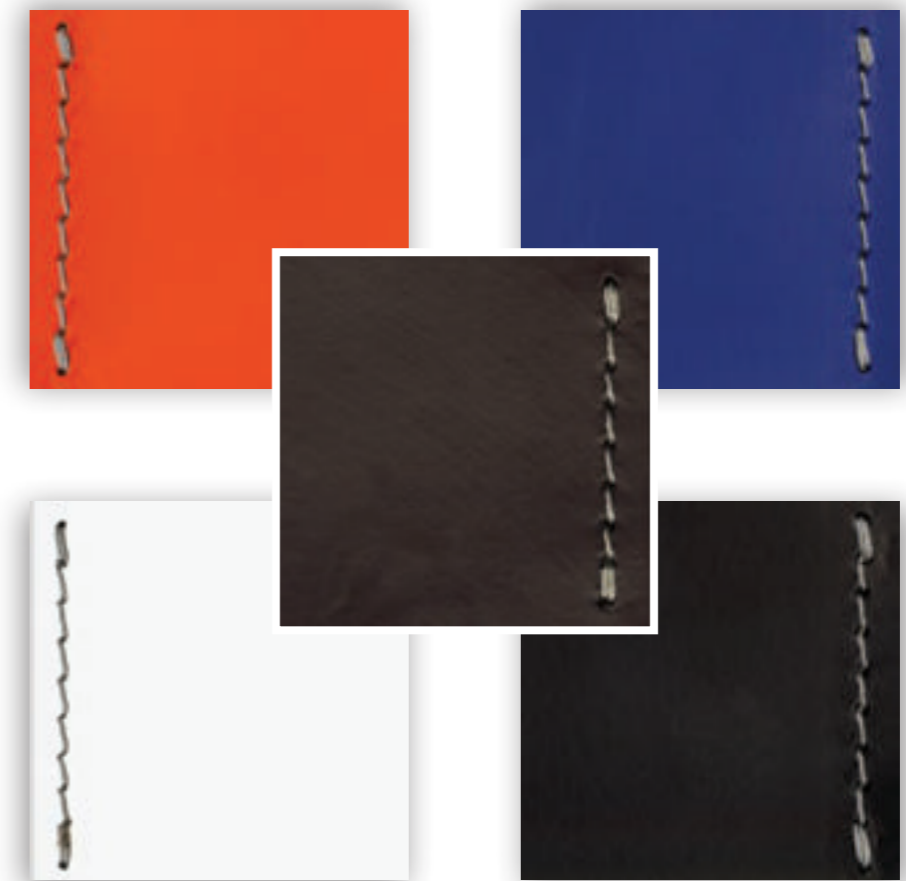
Leather is the most prestigious finish on an executive table. A variety of leather colours are offered in this series always with Pearl Grey color stitching. Each side of the table top is finished with a polished aluminum edge so that the beauty and quality of the leather are highlighted.

Le cuir est le matériel le plus prestigieux pour la table de direction. ARCHIMEDE le propose sur les plateaux en différents coloris avec des surpiqûres en Gris Perle, avec un encadrement brillant qui souligne les détails des matériaux et des revêtements.

El cuero es el material más prestigioso de la mesa ejecutiva. ARCHIMEDE propone sobres de trabajo en una variedad de colores con costuras acabado en Gris Perla, enmarcado por un perímetro en acabado brillante que acentua la singularidad del revestimiento.



Cuoio - Leather - Cuir - Cuero



I piani lignei (sia in essenza che in melaminico) presentano una doppia soluzione per il bordo. Lo si può avere sia abbinato alla finitura del piano che realizzato con cornice brillantata. L'abbinamento cromo/legno conferisce un'immagine più tecnica alla scrivania.

The wood tops, both veneer & melamine, come with 2 edge options. It can either match the top or have a polished aluminum finish. The latter provides a more technical look to the desk overall.

Les plateaux (en bois et en mélamine) présentent une double solution pour le chant. Il peut être soit de la même couleur du plateau soit avec encadrement brillant. L'association chrome/bois donne un aspect plus technique au bureau.

Los sobres en madera y melamina presentan una doble solución para el canto. El canto se puede realizar en el mismo acabado que el sobre de mesa o con marco brillante. La combinación de cromo / madera da una imagen más técnica de la mesa.



Legno - Wood - Bois - Madera

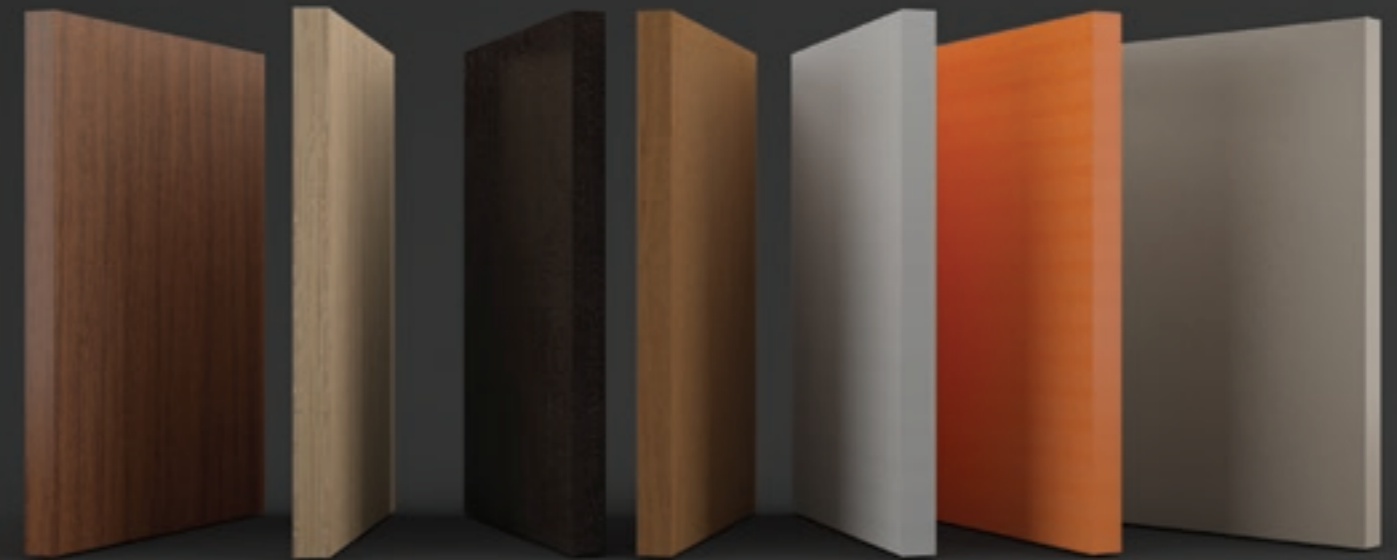


Sono numerose le opzioni possibili per i piani in melaminico: dalle finiture legno, ai colori neutri nella esclusiva finitura 'millerighe', alle tinte unite chiare o scure. Le combinazioni realizzabili abbinando struttura metallica e piani sono molte e rendono ARCHIMEDE un prodotto molto versatile e facilmente adattabile ai diversi ambienti di lavoro.

There are many options for melamine tops: from wood finishes to neutral colors in the exclusive "ribbed" finish, to solid bright or dark colors. With multiple pairing options between the metal structure and the worksurfaces, ARCHIMEDE becomes an easy fit for a wide range of working environments.

De nombreuses options sont possibles pour les plateaux en mélaminé: finitions bois, coloris neutres, finition "millerighe", teintes unies claires ou foncées. Les combinaisons possibles avec la structure en métal et les plateaux sont multiples et font d'ARCHIMEDE un produit très flexible et adaptable aux différents aménagements des espaces de travail.

Hay muchas opciones para los sobres en melamina: de los acabados de madera, a los colores neutros en el exclusivo acabado «mil rayas», a los colores lisos brillantes o oscuros. Las diferentes combinaciones mediante la combinación de la estructura metálica y los sobres diferentes acabados en sobres de mesa son muchas y hacen ARCHIMEDE muy versátil y fácilmente adaptable a diferentes ambientes de trabajo.



Melaminico - Melamine -Mélaminé -Melamina



Agli appassionati del vetro, ARCHIMEDE propone piani extra-light retrolaccati in vari colori e incorniciati da una perimetro in alluminio con finitura brillantata. L'immagine che ne deriva è quella di un ambiente molto tecnico, contemporaneo ed elegante.

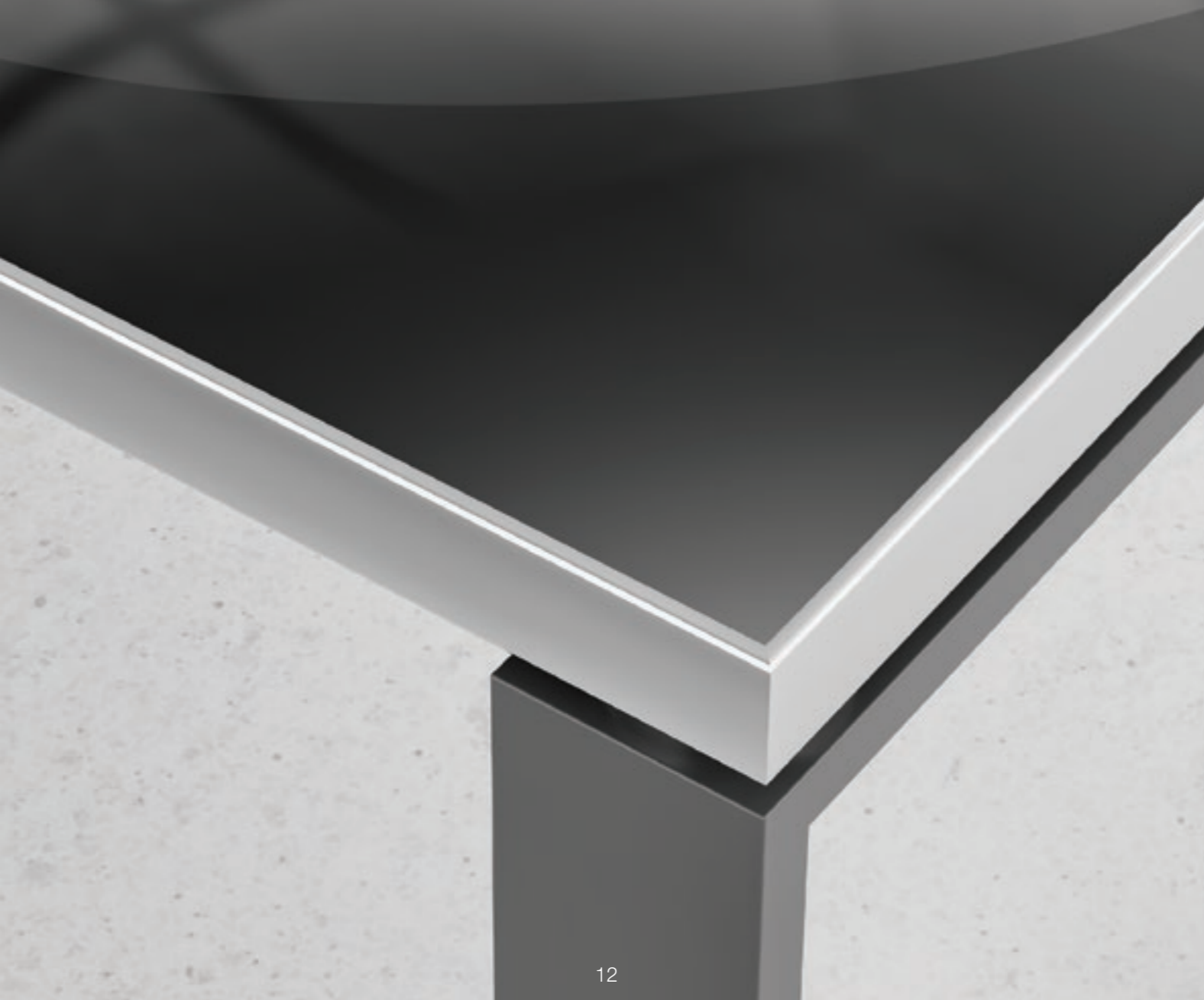
For the glass lovers, ARCHIMEDE offers extra-light, back painted glass tops available in many colors with a polished aluminum frame. The final result is a sophisticated and contemporary office solution.

Pour les amateurs de verre, ARCHIMEDE propose des plateaux extra-light lacques dans plusieurs finitions avec un contour en aluminium finition brillant conférant à l'espace une image technique, élégant et contemporain.

Para los apasionados del cristal, ARCHIMEDE ofrece sobres extra claros en varios colores y enmarcados por un marco de aluminio con acabado brillante. La imagen que surge es la de un ambiente muy técnico, contemporáneo y elegante.



Vetro - Glass - Verre - Cristal





ARCHIMEDE comes with a wide choice of finishes in wood veneer and melamine. A storage system with open bookcases or hinged doors and mobile service units are available as well.

ARCHIMEDE offre une large gamme de choix entre les finitions bois et celles en mélaminé. Viennent compléter les bibliothèques modulables – ouvertes ou avec portes battantes – et meubles sur roulettes.

ARCHIMEDE ofrece una amplia gama de opciones entre acabados en chapa de madera y melamina. Para completar el mobiliario hay estanterías modulares - abiertas o con puertas batientes - y muebles auxiliares con ruedas.

ARCHIMEDE offre una ampia possibilità di scelta tra le finiture in essenza di legno e quelle in melaminico. A completare l'arredo concorrono librerie modulari, a giorno o con ante battente e mobili di servizio su ruote.

Archimede



Archimede

Oltre alla novità della gamba in finitura cromata, una nuova opzione prevede il contenitore laterale strutturale, dotato di ante scorrevoli e set di cassettiere integrato. Questa soluzione offre all'operatore il vantaggio di avere i propri documenti a portata di mano. Il contenitore è dotato di piedini in metallo in finitura cromata o epossidica abbinata alla gamba.



Besides the leg's new chrome finish, a new side cabinet has been added, with sliding doors and a built-in set of drawers. The user has now a closer access to their everyday files. The cabinet comes with metal supports in either a chrome finish or epoxy painted finish to match the desk legs.

Une nouvelle option, qui s'ajoute aux piétements chromés, est celle du meuble latéral structurel, avec des portes coulissantes et caisson intégré. C'est la solution idéale pour l'utilisateur qui garde ses documents à portée de mains. Ce meuble peut avoir des bases en métal soit en finition chromé soit époxy rappelant les piétements.

Además de la novedad de la pata en acabado cromado, una nueva opción ofrece el contenedor estructural lateral, equipado con puertas correderas y conjunto integrado de cajones. Esta solución ofrece al usuario la ventaja de tener todos sus documentos al alcance. El contenedor está equipado con patas en metal en acabado cromado o epoxy combinada con la pata de la mesa.



Archimede

In this catalogue, the ICARO shelving system has a new version, made with a folded steel sheet epoxy painted. The library is wall mounted with retrofitted brackets and comes with vertical book dividers movable along the shelf.

Le catalogue ARCHIMEDE présente une nouvelle version des bibliothèques modulaires ICARO, réalisées en tôle d'acier plié et verni avec poudre époxy. Elles sont fixées au mur avec des supports invisibles et prévoyant des montants verticaux pour blocage des livres se déplaçant horizontalement le long de l'étagère.

El catálogo Archimde presenta una nueva versión de estanterías modulares ICARO, que ahora se realizan en chapa de acero doblada y pintada con polvos epoxy. La estantería se fija a la pared con soportes retráctiles y está equipada de montantes verticales sujetalibros desplazables horizontalmente a lo largo del estante.



Il catalogo ARCHIMEDE presenta una nuova versione delle librerie modulari ICARO, ora realizzate in lamiera di acciaio piegata e verniciata a polveri epossidiche. La libreria viene fissata a muro con supporti a scomparsa ed è dotata di montanti verticali ferma-libri spostabili orizzontalmente lungo la mensola.

Archimede



Archimede



The back painted glass tops framed in polished aluminum are available in many colors and they are a perfect match for bookcases and cabinets in a melamine solid color. ARCHIMEDE legs have always two versions, 'L' or ring-shape.

Le plateau en verre lacqué, avec chant en finition brillant, est disponible dans plusieurs coloris et ABBINARE aux bibliothèques et caissons en mélamine uni. Le piètement d'ARCHIMEDE est toujours disponible en version à anneau linéaire ou moulure.

El sobre en cristal retrolacado, enmarcado por el perfil en acabado brillante, está disponible en varios colores y se combina con estanterías y cajoneras en melamina. La pata de ARCHIMEDE está siempre disponible en dos versiones, o en forma de anillo o en forma de L.



Il piano in vetro retrolaccato, incorniciato dal profilo in finitura brillantata, è disponibile in vari colori e si abbina a librerie e cassettiere in melaminico tinta unita. La gamba di ARCHIMEDE è sempre disponibile nella doppia versione ad anello lineare o sagomato.

Archimede



Archimede

Archimede





Other important new features are the half moon top (available in all the finishes -glass wood - melamine) and a 3 star base very popular for meeting tables.

Autres nouveautés importantes les plateau en demi lune (disponibles dans toutes les finitions verre, bois, mélamine) et le piètement de support avec 3 montants, utilisables également en table de réunion.

Otras novedades importantes, son la península semicircular de reunión (disponible en todas las variantes de acabado cristal - madera - melamina) y la pata de apoyo a tres montantes también para las mesas de conferencia.

Altre novità importanti sono la penisola semicircolare di conversazione (disponibile in tutte le variabili di finitura vetro – legno – melaminico) e la gamba di supporto a tre montanti, utilizzabile anche per i tavoli riunione.

Archimede



Archimede

Archimede





Archimede

Archimede





A flip top is available for meeting tables and comes with a receiving trough for horizontal cable management. A plastic vertebra is provided for the vertical wiring management.

Sur les tables de réunion il est possible d'intégrer des top-access avec corbeille pour le câblage. Les passages de câbles verticaux se font avec des vertèbres en plastique.

En las mesas de reuniones es posible colocar "top-access", equipados de bandeja para los cables. La canalización vertical, se realiza mediante vértebras en material plástico.



Nei tavoli riunione è possibile inserire top-access a doppio verso di apertura, dotati di vasca di appoggio per il cablaggio. La canalizzazione verticale viene affidata a vertebre in materiale plastico.





Archimede

Archimede

MELAMINICO / Melamine / Melaminé / Melamin / Melaminico



MB
Bianco rigato
Rippled effect white
Blanc avec rayures en sérigraphie
Linierte weiß
Blanco rayado



MG
Grigio rigato
Rippled effect grey
Gris avec rayures en sérigraphie
Linierte grau
Gris rayado



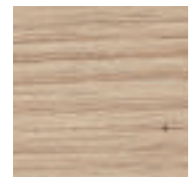
MR
Arancione rigato
Rippled effect orange
Orange avec rayures en sérigraphie
Linierte orange
Naranja rayado



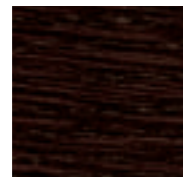
MA
Azzurro rigato
Rippled effect blue
Bleu avec rayures en sérigraphie
Linierte blau
Azul rayado



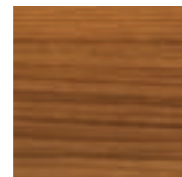
MV
Verde rigato
Rippled effect green
Vert avec rayures en sérigraphie
Linierte grün
Verde rayado



MC
Rovere chiaro
Light oak
Chêne clair
Helles Eichenholz
Roble claro



MM
Rovere Moro
Dark oak
Chêne foncé
Dunkles Eichenholz
Roble oscuro



MO
Noce Canaletto
Canaletto Walnut
Noyer Canaletto
Nußbaum Canaletto
Nogal Canaletto



MD
Ardesia
Ardesia
Ardesia
Ardesia
Pizarra

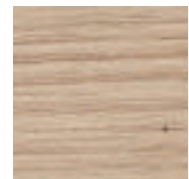


MI
Noisetto
Noisetto
Noisetto
Noisetto
Noisetto
Noisetto

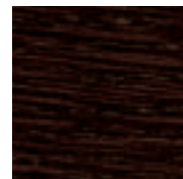


MP
Noce Chiaro
Walnut
Noyer
Nußbaum
Nogal

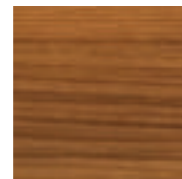
Legno / Wood / Bois / Holz / Madera



RC
Rovere chiaro
Light oak
Chêne clair
Helles Eichenholz
Roble claro



RM
Rovere Moro
Dark oak
Chêne foncé
Dunkles Eichenholz
Roble oscuro



NO
Noce Canaletto
Canaletto Walnut
Noyer Canaletto
Nußbaum Canaletto
Nogal Canaletto

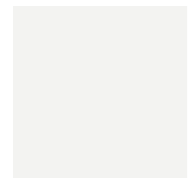


SL
Ebano Siver
Silver ebony
Ebony Silver
Ebenholz Silver
Ebano plata



AK
Ebano Makassar
Makassar ebony
Ebony Makassar
Ebenholz Makassar
Ebano Makassar

Epossidico / Epoxy / Epoxyde / Einbrennlackiert / Epoxidico



EB
Bianco
White
Blanc
Weiß
Blanco



EG
Grigio
Grey
Gris
Grau
Gris



EO
Noisetto
Noisetto
Noisetto
Noisetto
Noisetto



EI
Ardesia
Ardesia
Ardesia
Ardesia
Pizarra



E3
Verde
Green
Vert
Grün
Verde



E1
Arancione
Orange
Orange
Orange
Naranja



E2
Azzurro
Blue
Bleu
Blau
Azul



EZ
Bronzo
Bronze
Bronze
Bronze
Bronze



ES
Sabbia
Cream
Sable
Beige
Arena



EN
Nero
Black
Noir
Schwarz
Negro

Le finiture contenute nel presente catalogo sono puramente indicative e non sono di riferimento per le finiture del prodotto. • Due to the printing process, finishes shown in this catalogue are for illustration only. The finish on the final item may differ slightly from the printed illustration. • Les finitions contenues dans ce catalogue ne sont pas contractuelles - les photos ne pouvant rendre la parfaite réalité.

Archimede

Cuoio / Leather / Cuir / Leder / Cuero



CB
Cuoio bianco
White leather
Cuir blanc
Weiss Lederbezug
Cuero blanco



CN
Cuoio nero
Black leather
Cuir noir
Schwarz Lederbezug
Cuero negro



CM
Cuoio testa di moro
Brown leather
Cuir tête de maure
Braunfarbiges Lederbezug
Cuero marr n oscuro



CA
Orange leather
Cuir orange
Orangefarbiges Lederbezug
Cuero naranja



CD
Cuoio indaco
Indigo leather
Cuir indigo
Indigo Lederbezug
Cuero azul fuerte

Piani vetro / Glass tops / Plans en verre / Glasplatten / Sobres en cristal



GW
Goffrato bianco
Embossed White
Gaufré blanc
Matt Lackiert Weiss
Gofrado blanco



GF
Goffrato Moka
Embossed Mocha
Gaufré Moka
Matt Lackiert Mokka
Gofrado Cafe



GD
Goffrato Indaco
Embossed Indigo
Gaufré Indigo
Matt Lackiert Indigoblau
Gofrado Azul Indigo



GO
Goffrato Rubino
Embossed Ruby
Gaufré Rubis
Matt Lackiert Rubinrot
Gofrado Rubi



GR
Goffrato Cedro
Embossed Lime green
Gaufré Vert Cédrot
Matt Lackiert Zitronatgrün
Gofrado Verde Cedro



GZ
Goffrato Argento
Embossed Silver
Gaufré Argent
Matt Lackiert Silber
Gofrado Plata



GY
Goffrato nero
Embossed black
Gaufré noir
Matt Lackiert schwarz
Lacado negro



GQ
Goffrato rosso "F"
Embossed red "F"
Gaufré rouge "F"
Matt Lackiert Rot "F"
Lacado rojo "F"



GX
Goffrato arancione
Embossed orange
Gaufré indigo
Matt lackiert orange
Lacado naranja

Cromo / Chrome / Chrome / Chrome / Cromo



CR
Cromo
Chrome
Chrome
Chrome
Cromo

Die Farbwiedergabe dieses Katalogs kann aus drucktechnischen Gründen von den fertigen Produkten abweichen. Ebenso sind technische und konstruktive Änderungen zur Modell-Optimierung möglich. • Los acabados contenidos en este catálogo son puramente indicativos y no son de referencia para los suministros del producto.



ALEA

e
made

design
Filippon & Mirto Antonel

art direction
Mirto Antonel

AE/CABE/AC

A

Archimede

r
c

Movinord

Office Concept

Λεωφ. Κηφισίας 256, Χαλάνδρι Τ.Κ. 152 31
ΤΗΛ. +30 210 6141550, 210 2532233, FAX: +30 210 2532235

Λαέρτου 22, Πυλαία, Θεσσαλονίκη, Capital Trade Center, κτίριο C
ΤΗΛ./Fax. +30 2310 472584, ΚΙΝ. +30 6947004736

info@movinord.com.gr
www.movinord.com.gr